

**ОПИСАНИЕ**

Глушители SIL состоят из трубы из навивной стали, в качестве наружного кожуха и внутреннего перфорированного патрона. Пространство между наружным кожухом и перфорированным патроном заполнено звукоизолирующей стекловатой. Волокно из полиэстера между перфорированным патроном и минеральной шерстью не дает вате попадать в канал. Глушитель обычно поставляется с прокладками. Диаметры  $D1 > 315$  мм требуют заказа дополнительных соединений NSL. Толщина стекловаты зависит от габаритов наружного кожуха.

**Код продукта:**                    **SIL - iii - aaa - bbb**

Толщина изоляции

$\varnothing d_1$

L

**ТЕХНИЧЕСКИЕ ХАРАКТЕРИСТИКИ И ГАБАРИТНЫЕ РАЗМЕРЫ**
**SIL-50 – толщина изоляции 50 мм**

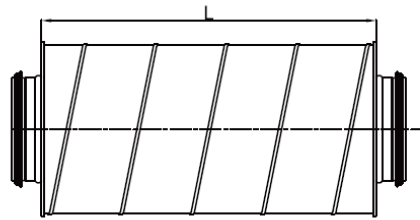
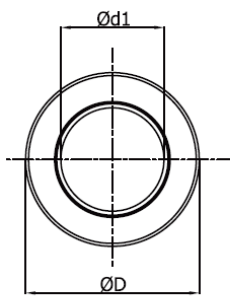
Описание SIL	Размеры [мм]			Затухание [дБ] для частоты [Гц]							Вес [кг]
	$\varnothing d_1$	$\varnothing D$	L	125	250	500	1000	2000	4000	8000	
080-300	80	180	300	6	15	29	45	50	26	28	2
080-500	80	180	500	9	18	32	48	53	29	31	3
080-600	80	180	600	11	19	33	49	54	30	32	3
080-900	80	180	900	13	22	36	52	57	33	35	5
080-1000	80	180	1000	14	23	37	53	58	34	36	6
080-1200	80	180	1200								7
*100-300	100	200	350	5	13	26	41	44	22	24	2
*100-500	100	200	550	8	16	29	44	47	26	27	3
*100-600	100	200	650	9	17	30	45	49	27	29	3
*100-900	100	200	950	12	19	32	48	51	29	31	5
*100-1000	100	200	1050	13	21	34	49	52	30	32	6
*100-1200	100	200	1250								7
*125-300	125	224	350	4	11	22	37	41	19	21	3
*125-500	125	224	550	7	14	26	40	44	22	24	4
*125-600	125	224	650	8	15	27	41	45	24	25	4
*125-900	125	224	950	11	18	29	44	47	26	28	7
*125-1000	125	224	1050	12	19	31	45	49	27	29	7
*125-1200	125	224	1250								9
*160-300	160	250	350	3	9	20	33	35	16	18	3
*160-500	160	250	550	6	12	23	36	38	19	21	5
*160-600	160	250	650	7	14	24	37	39	21	22	6
*160-900	160	250	950	10	16	26	40	42	23	25	8
*160-1000	160	250	1050	11	17	28	41	43	24	26	8
*160-1200	160	250	1250								10
*200-300	200	300	350	2	7	16	31	31	15	16	4
*200-500	200	300	550	5	10	19	34	34	18	19	6
*200-600	200	300	650	6	11	20	35	35	19	20	7
*200-900	200	300	950	8	13	23	38	38	22	23	10
*200-1000	200	300	1050	9	15	24	39	39	23	24	11

Описание SIL	Размеры [мм]			Затухание [дБ] для частоты [Гц]							Вес [кг]
	∅d <sub>1</sub>	∅D	L	125	250	500	1000	2000	4000	8000	
*200-1200	200	300	1250								12
*250-500	250	355	550	4	9	18	29	27	15	16	9
*250-600	250	355	650	5	11	19	30	28	16	18	11
*250-900	250	355	950	8	13	22	33	31	19	20	14
*250-1000	250	355	1050	9	14	23	33	32	20	21	12
*250-1200	250	355	1250	11	17	25	35	34	21	23	17
*250-1500	250	355	1550	12	18	26	37	35	23	24	20

\*прессованные крышки

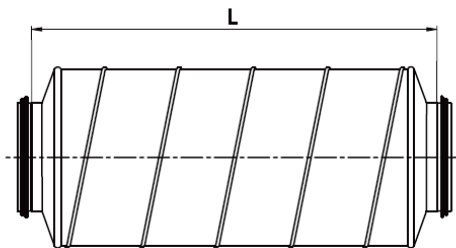
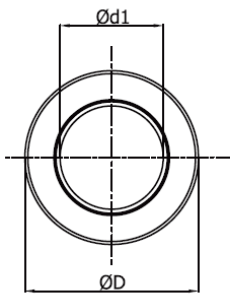
**SIL-100 – толщина изоляции 100 мм**

Описание SIL	Размеры [мм]			Затухание [дБ] для частоты [Гц]							Вес [кг]
	∅d <sub>1</sub>	∅D	L	125	250	500	1000	2000	4000	8000	
315-500	315	500	500	10	16	17	22	25	13	14	14
315-600	315	500	600	14	17	21	26	26	15	15	16
315-900	315	500	900	12	20	39	35	30	18	19	21
315-1000	315	500	1000	12	21	32	38	31	19	20	22
315-1200	315	500	1200	14	24	35	42	34	22	23	26
315-1500	315	500	1500	15	28	39	47	38	21	25	35
400-600	400	600	600	9	15	18	21	20	12	11	21
400-900	400	600	900	11	18	26	30	24	14	14	30
400-1000	400	600	1000	11	18	29	33	25	16	16	29
400-1200	400	600	1200	12	22	32	37	28	16	17	41
400-1500	400	600	1500	14	26	36	42	32	17	20	51
500-600	500	710	600	8	13	14	15	15	10	9	23
500-900	500	710	900	10	16	22	24	19	13	13	35
500-1000	500	710	1000	10	17	25	27	20	14	14	39
500-1200	500	710	1200	11	20	28	31	23	15	16	43
500-1500	500	710	1500	13	24	32	36	27	16	19	50
630-900	630	800	900	8	15	20	22	17	11	11	50
630-1000	630	800	1000	9	15	23	25	18	12	12	48
630-1200	630	800	1200	10	18	26	29	21	13	14	58
630-1500	630	800	1500	11	22	29	34	25	14	17	66
800-1000	800	1000	1000	8	14	20	22	15	10	10	73
800-1200	800	1000	1200	9	17	22	25	18	11	12	73
800-1500	800	1000	1500	10	21	26	30	22	12	15	103
900-1000	900	1120	1000	7	13	19	20	13	9	10	80
900-1200	900	1120	1200	8	16	22	24	16	10	11	88
900-1500	900	1120	1500	10	20	26	29	20	11	14	95



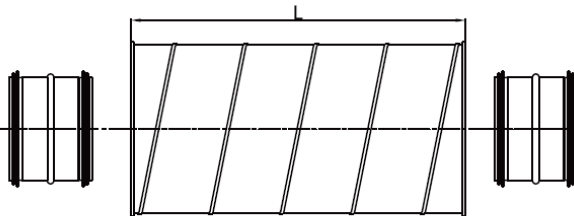
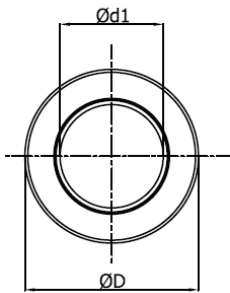
Сечение для SIL с  $d_1 \leq 315$  mm.

Не применимо для следующих размеров: D-100, D-125, D-160, D-200, D-250 с изоляцией толщиной 50 мм.



Сечение для SIL с изоляцией толщиной 50 мм; применимо для следующих размеров: D-100, D-125, D-160, D-200, D-250.

Глушители изготавливаются с крышками, изготовленными методом прессования.



Сечение для SIL с  $d_1 > 315$  mm